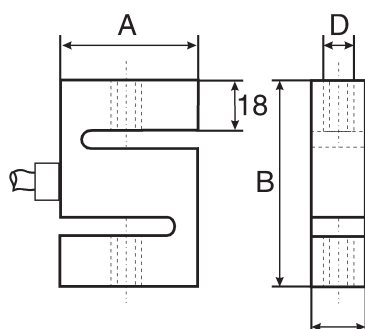
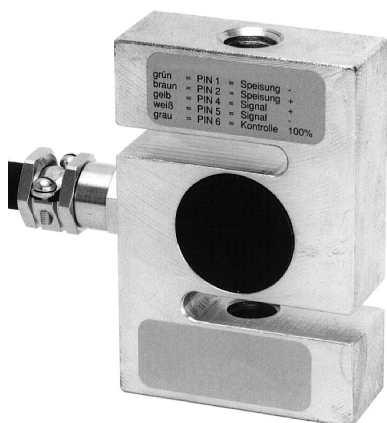


Датчик силы сжатия и растяжения K25

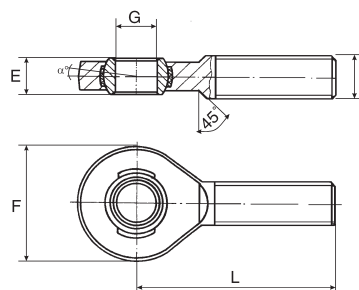


- Тензометры в четырехпроводной полной цепи.
- Контрольное сопротивление для калибровки диапазона измерений.
- Все диапазоны измерения, которые определены в Ньютонах (Н), могут также отображаться в кг

! С помощью любого прибора ALMEMO® одним нажатием кнопки, легко задается нулевая нагрузка и предельное значение диапазона.

Другая версия: Датчик силы с цифровым измерительным коннектором ALMEMO® D7 - см. стр. 10.15.

Цифровой датчик может быть откалиброван без измерительного устройства. Высокое разрешение измеряемого значения или измерение быстрых изменений силы.



Технические данные

Макс. лимит нагрузки:	150% от конечного знач.	Ошибка дрейфа при пост. нагрузке:	<0.07% в 30 мин.
Макс. динамическая нагрузка:	70% от конечного знач.	Допустимая поперечная сила:	±60% от конечного знач.
Номинальная температура:	23°C	Класс защиты:	до 1кН: IP 65, от 2кН: IP 67
Кабель:	длина 3м, с аксиальным коннектором ALMEMO®	Материалы:	до 1кН: алюминий 2 ... 50кН: нерж. сталь
Точность при сжатии:	<±0.1% от конечного знач.	Размеры в мм:	до 10кН: A=50, B=75, C=20, D=M12 20кН, 50кН: A=65, B=85, C=40, D=M24 x2
Точность при сжатии и растяжении:	<±0.2% от конечного знач.		
Номинальный измерительный путь:	<0.15мм		
Рабочий диапазон:	-10 ... +70°C		

Опции для всех датчиков силы

Опции для всех датчиков силы	Артикул	Артикул
Индикация измеренных значений с помощью прибора ALMEMO® в кг.	OK9000K	Индикация измеренных значений с помощью прибора ALMEMO® в Н и кг.
		OK9000NK

Аксессуары

Аксессуары	Артикул	Артикул
Рым-болт с внешней резьбой M12 (2 шт.) (размеры в мм: D = M 12, E = 16, F = 32, G = 12, L = 54)	ZB902512	Рым-болт с внешней резьбой M24x2 (2 шт.) (размеры в мм: D = M 24 x 2, E = 26, F = 62, G = 25, L = 94)
		ZB902524

Варианты (включая сертификат испытаний)

Варианты (включая сертификат испытаний)	Артикул
Измерительный диапазон 0.02кН 0.05кН, 0.1кН, 0.2кН, 0.5кН, 1кН, 2кН, 5кН или 10кН - уточните	FKA0251
Измерительный диапазон 20кН	FKA0252
Измерительный диапазон 50кН	FKA0255
Заводская калибровка КК9xxx силы (тяги) для датчика или измерительной цепи (датчик + прибор) (см. гл. „Сертификаты калибровки“)	

Другие модели доступны по запросу

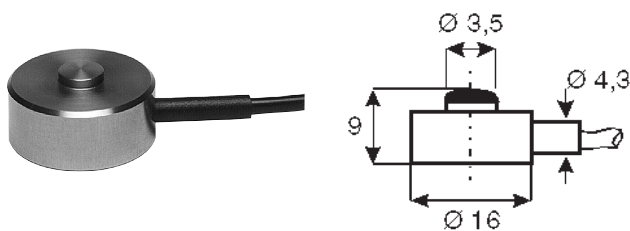
Датчик силы сжатия и растяжения FKA 012 винтовое соединение с внешней резьбой, до 1000 кН



Датчик силы сжатия и растяжения FKA 1563 компактный, винтовое соединение с внешней резьбой, до 2 кН



Датчик силы сжатия К 22



- Четырёхпроводная шунтированная цепь.
- Контрольное сопротивление для калибровки диапазона измерений.
- Все диапазоны измерения, которые определены в Ньютонах (Н), могут также отображаться в кг.

! С помощью любого прибора ALMEMO® одним нажатием кнопки, легко задается нулевая нагрузка и предельное значение диапазона.

Другая версия: Датчик силы с цифровым коннектором ALMEMO® D7, см. стр. 10.15.

Цифровой коннектор можно откалибровать без измерительного прибора. Высокое разрешение измеряемого значения или измерение быстрых изменений силы.

Технические данные:

Макс. лимит нагрузки:	150% от конечного знач.
Макс. динамическая нагрузка:	70% от конечного знач.
Номинальная температура:	23°C
Кабель:	радиальный, длина 3 м с коннектором ALMEMO®
Точность:	$\pm 0.5\%$ от конечного знач.

Номинальный измерительный путь:	<math>< 0.2\text{мм}</math>
Рабочий диапазон:	-10 ... +50°C
Ошибка дрейфа при пост. нагрузке:	0.1% в 30 мин.
Класс защиты:	IP 65
Материал:	нержавеющая сталь

Варианты: (включая сертификат испытаний)

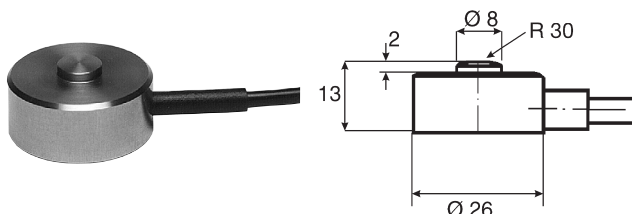
Измерительный диапазон 100 Н, 200Н, 500Н, 1000Н или 2000Н - уточните

Заводская калибровка КК9xxx силы (сжатия или растяжения) для датчика или измер. цепи (датчик + прибор) (см. гл. „Сертификаты калибровки“)

Артикул

ФКА022

Датчик силы сжатия К 1613



- Четырёхпроводная шунтированная цепь.
- Контрольное сопротивление для калибровки диапазона измерений.
- Все диапазоны измерения, которые определены в Ньютонах (Н), могут также отображаться в кг.

! С помощью любого прибора ALMEMO® одним нажатием кнопки, легко задается нулевая нагрузка и предельное значение диапазона.

Другая версия: Датчик силы с цифровым коннектором ALMEMO® D7, см. стр. 10.15.

Цифровой коннектор можно откалибровать без измерительного прибора. Высокое разрешение измеряемого значения или измерение быстрых изменений силы.

Технические данные:

Макс. лимит нагрузки:	150% от конечного знач.
Макс. динамическая нагрузка:	70% от конечного знач.
Номинальная температура:	23°C
Кабель:	радиальный, длина 3 м с коннектором ALMEMO®
Точность:	$\pm 0.5\%$ от конечного знач.

Номинальный измерительный путь:	<math>< 0.2\text{мм}</math>
Рабочий диапазон:	-10 ... +50°C
Ошибка дрейфа при пост. нагрузке:	0.1% в 30 мин.
Класс защиты:	IP 65
Материал:	нержавеющая сталь

Варианты (включая сертификат испытаний)

Измерительный диапазон 0.5кН, 1кН, 2кН, 5кН, 10кН или 20кН (50кН по запросу) - уточните

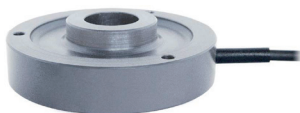
Заводская калибровка КК9xxx силы (сжатия или растяжения) для датчика или измер. цепи (датчик + прибор) (см. гл. „Сертификаты калибровки“)

Артикул

ФКА613

Датчик силы сжатия

Другие модели доступны по запросу



Датчик силы сжатия FKA 2528
Недорогой, класс защиты IP60
0.2 ... 10 кН



Датчик силы сжатия FKA 013
другие диапазоны измерений
от 10 Н до 100 кН

Датчик крутящего момента

Другие модели доступны по запросу



Неподвижный датчик крутящего момента
с квадратным концевиком 2 ... 5000 Нм



Вращающийся датчик крутящего момента (со
скользящим кольцом)
с квадратным концевиком 1 ... 5000 Нм

Интеллектуальный разъем ALMEMO® для измерительных мостов, мВ/В, с дифференциальным усилителем

Полные мосты измеряются в четырехпроводниковых цепях. Питание для мостов обеспечивается разъемом ALMEMO®.



Мостовая схема

Технические данные - см. гл. „Входные коннекторы“.

Варианты

Модель	Изм. диапазон	Разрешение	Артикул
55mB DC	-10.0 ... +55.0	1 мВ	ZA9105FS0
26mB DC	-26.0 ... +26.0	1 мВ	ZA9105FS1

Цифровой измерительный разъем ALMEMO® D7 для мостового дифференциала мВ

Для датчиков силы (сжатие / натяжение), датчиков крутящего момента или тензодатчиков.

Быстрое измерение с 1000 операций измерения в секунду, 50000 знаков или высокое разрешение 200 000 знаков, 10 операций измерения в секунду. Только для современных измерительных приборов ALMEMO® V7, т.е. для точного измерительного прибора ALMEMO® 710 или ALMEMO® 202.

Полные мосты измеряются в четырехпроводниковых цепях. Питание для мостов обеспечивается разъемом ALMEMO®.

Технические данные - см. гл. „Входные коннекторы“.

Варианты:

Диапазон	Диапазон отображения	Коэффициент конверсии	Артикул
DMS1*	±200 000 знаков	10 измер./с.	ZKD700FS
или DMS2	±50 000 знаков	1000 измер./с.	

* Заводские настройки: Желаемый диапазон измерений можно запрограммировать на самом устройстве ALMEMO® V7.

Опция: Конфигурация измерительного коннектора ALMEMO® D7; скорость измерения 1000 изм/с **OA9007PRM1000**