

ALMEMO® 710



**Прецизионный измерительный прибор ALMEMO® последнего поколения V7
С функцией регистрации данных и сенсорным экраном.
Обширный набор функций для всех областей применения.
Повышенная точность измерения, высокая скорость измерения.
10 измерительных входов**

Регистратор данных из нашего последнего поколения V7

Регистратор данных ALMEMO® 710 предлагает выдающиеся функции - благодаря нашим новейшим датчикам D7.

Качественный дисплей - простое и удобное управление с помощью сенсорного экрана

Большой цветной графический дисплей с диагональю 5,7 дюйма с яркой подсветкой ясно и точно отображает все измеренные значения и функции. Аппаратом легко и удобно управлять с помощью сенсорного экрана. Система навигации по меню, включающая подсказки и справочные окна, имеет четкую и понятную структуру. Измеренные значения, пиковые значения, средние значения и предельные значения могут отображаться в удобном для понимания виде в различных формах, а именно в виде списка, гистограммы или линейного графика (до 5 линий).

Пользователи могут даже настроить свои собственные пользовательские меню для отображения тех параметров, которые требуются в конкретной задаче. Выбор языков: немецкий, английский, французский, чешский

Один измерительный прибор для любой измерительной задачи

Измерительный прибор заключен в удобный компактный корпус с прорезиненной защитой от ударов. Это устройство можно использовать различными способами, для мобильных задач или в качестве настольного устройства, на складной подставке или в качестве стационарного устройства в настенном корпусе.

Он включает в себя мощную перезаряжаемую литиевую батарею, обеспечивающую длительное время работы.

Регистратор данных для всех приложений хранения

Для сохранения измеренных значений в приборе предусмотрена флеш-память объемом 8 МБ. Ее также можно настроить как кольцевую память для задач мониторинга.

Для сохранения больших объемов данных доступна внешняя память в виде подключаемой SD-карты.

Для автономного длительного мониторинга регистратор данных также может работать в энергосберегающем спящем режиме.

Измерительные входы для 10 датчиков ALMEMO®, все поколения

Регистратор данных ALMEMO® 710 имеет 10 измерительных входов. Все новые и уже существующие датчики, предназначенные для любой измеряемой переменной, могут быть подключены и распознаны.

Датчики, использующие аналоговые сигналы, проходят через встроенный высокоскоростной аналого-цифровой преобразователь высокого разрешения. Дополнительная электрическая изоляция между измерительными входами и источником питания (заземление прибора) повышает качество измерения.

Цифровые датчики D6 и новейшие цифровые датчики D7 передают измеренные значения на измерительный прибор непосредственно в цифровой форме.

Прибор поддерживает все разъемы и функции датчиков ALMEMO®. Цифровые датчики D6/D7 можно настроить непосредственно через сенсорный экран.

Новый цифровой датчик ALMEMO® D7

С этими цифровыми датчиками ALMEMO® D7 система ALMEMO® дополнена множеством новых функций.

Они работают через полностью цифровой интерфейс с прибором ALMEMO® 710, обеспечивающий высокоскоростную последовательную передачу всех измеренных значений.

Измерительные диапазоны коннекторов ALMEMO® D7 независимы от измерительного прибора, и они могут быть расширены для новых задач.

Измеренные значения могут отображаться до 8 цифр (в зависимости от диапазона), а единицы измерения - до 6 символов. Обозначение датчика и информация могут содержать до 20 знаков.

Датчик ALMEMO® D7 имеет собственный процессор. Все они работают параллельно с частотой дискретизации, зависящей от датчика. Таким образом, датчики D7 достигают очень высокой скорости измерения в динамических измерительных операциях. Время сканирования на ALMEMO® 710 можно настроить индивидуально для быстродействующих и медленных датчиков.

В коннекторе ALMEMO® D7 обрабатывается до 10 каналов для измерительных значений и значений функций. Это добавляет новые возможности применения, особенно, для датчиков, измеряющих несколько параметров (напр., метеодатчиков), а также для привязки сложных сторонних датчиков (напр., химические анализаторы).

Другое оборудование

К 3 выходным разъемам ALMEMO® можно подключить одновременно ПК / сеть, выходной интерфейс ALMEMO® с реле и аналоговый выход, а также SD-карту памяти.

ALMEMO® 710 имеет датчик атмосферного давления для обеспечения автоматической компенсации давления для операций измерения, включающих, в частности, параметры воздушного потока или влажности.

С опцией KL возможно - для датчиков ALMEMO® (например, датчики температуры или давления) - программирование многоточечной регулировки или линеаризации в самом разъеме ALMEMO®.

Этот вариант возможен со всеми версиями разъемов ALMEMO®.

Стандартный разъем (аналоговый или DIGI), разъем ALMEMO® D6 и D7.



ALMEMO® 710



**Прецизионный измерительный прибор, последнее поколение V7, 10 измерительных входов
Регистратор данных с внутренней или внешней памятью (аксессуар)**

Технические данные

| | | | |
|---|---|--|--|
| Измерительные входы | 10 входных разъемов ALMEMO® для датчиков ALMEMO®, аналоговые датчики всех поколений, датчики D6 и D7 | Клавиатура | Емкостный сенсорный экран и 3 дополнительные сенсорные клавиши |
| Класс точности | AA (см. стр. 01.04) | Память | Флэш-память 8 МБ (от 400000 до 1,5 млн значений измерения) |
| Общая частота дискретизации: | до 2000 изм/сек | Дата и время дня | Часы реального времени (4,7 стр. / мин) с литиевой батареей |
| Скорость измерения для аналоговых датчиков, датчики D6 | 2,5 / 10/50/100 изм/сек | Источник питания | Перезаряжаемый аккумулятор 2 перезаряжаемых лит. батарей, всего 15,6 Ач Встроенная высокоскоростная зарядка (3 часа) ZA1312NA11 от 100 до 240 В пер. тока до 12 В постоянного тока, 2,5 А, эл. изолир. |
| Электрическая изоляция для аналоговых датчиков | с помощью полупроводниковых реле (50 В) Дополнительная эл. изоляция между измерительными входами и источником питания (заземление прибора) | Сетевой адаптер | Потребление тока (без модулей ввода и вывода) Активный режим: прил. от 300 до 500 мА Спящий режим: прил. 0,05 мА |
| Каналы | До 100 измерительных каналов на устройство | Корпус | 222 x 169 x 61 мм (ШxГxВ) 1200г АБС / ТРЕ, технология 2-х ступенчатого срабатывания с прорезиненной защитой от ударов |
| Источник питания датчика | 6/9/12 В, максимум 2 x 400 мА для питания через сетевой адаптер 12 В, максимум 2 x 400 мА | ALMEMO® 710 | со складной подставкой |
| Датчик атмосферного давления | Встроенный, изм. диапазон от 700 до 1100 мбар | ALMEMO® 710 WG | с креплением на DIN-рейку для настенного монтажа, соединения направлены вниз |
| Точность | ± 2,5 мбар (при 23 ° C ± 5 К) | Условия окружающей среды и общие технические данные см. на стр. 01.04 и далее. | |
| Выходы | 3 разъема ALMEMO®, подходящие для всех модулей вывода (кабели данных / аналоговые / триггерные / релейные, разъем памяти и т. д.) | | |
| Стандартное оборудование | Дисплей | | |
| Графический дисплей | 5,7-дюймовый TFT LCD VGA, 640x480 пикселей | | |
| Подсветка: | белый светодиод, регулируемая яркость | | |

Аксессуары

| | Артикул |
|---|------------------|
| Разъем памяти с micro SD, включая USB-кардридер (см. главу «Общие аксессуары») | ZA1904SD |
| Большой кейс для переноски, рама из алюминиевого профиля / АБС, внутренние размеры 48 x 35 x 6 + 6 см (ШxГxВ) | ZB2590TK2 |

Соединительные кабели

| | Артикул |
|--|------------------|
| Кабель передачи данных Ethernet, эл. изолированный | ZA1945DK |
| Кабель аналогового выхода, эл. изолированный, 1 x 20 мА | ZA1601RI |
| Кабель аналогового выхода, эл. изолированный, 2 x 10 В | ZA1602RU |
| Триггерный и тревожный кабель (2 реле, 0,5 А, 50 В постоянного тока) | ZA1006EKG |

Примечание по измерительному программному обеспечению WinControl

В качестве измерительной программы WinControl подходит для текущей версии 7 и выше. Варианты и описание (см. раздел «Программное обеспечение»).

Вариант

| | Артикул |
|---|-----------------|
| Возможна многоточечная регулировка и / или линеаризация - со всеми версиями коннекторов ALMEMO® - программируются самими пользователями | OA710KL |
| Температурные диапазоны для 8 хладагентов | SB0000R2 |

Стандартный комплект поставки

| | Артикул |
|---|----------------|
| USB-кабель для передачи данных ZA1919DKU, блок питания ZA1312NA11, сертификат заводских испытаний | |
| Мобильное устройство со складной подставкой, в кейсе ZB9710TK | |
| Прецизионный измерительный прибор ALMEMO® 710 | MA710 |
| Стационарное устройство с настенным креплением, Прецизионный измерительный прибор ALMEMO® 710WG | MA710WG |

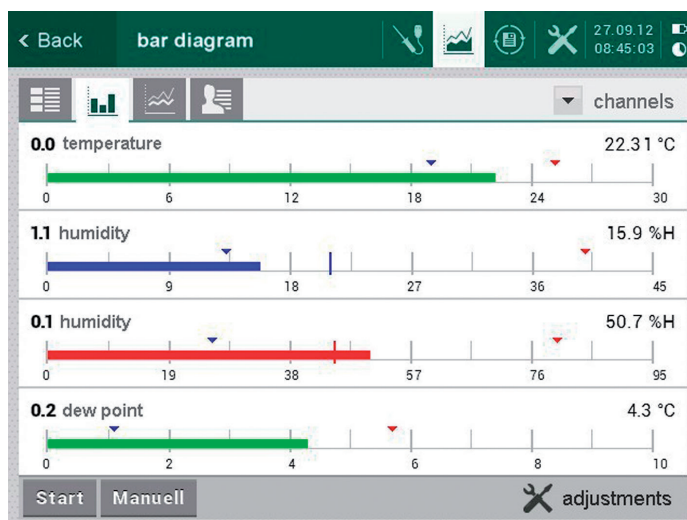
DAkKS или заводская калибровка KE90xx, электрическая, для измерительного прибора (см. главу «Сертификаты калибровки»).

Калибровка DAkKS соответствует всем требованиям к средствам тестирования, изложенным в DIN EN ISO / IEC 17025.

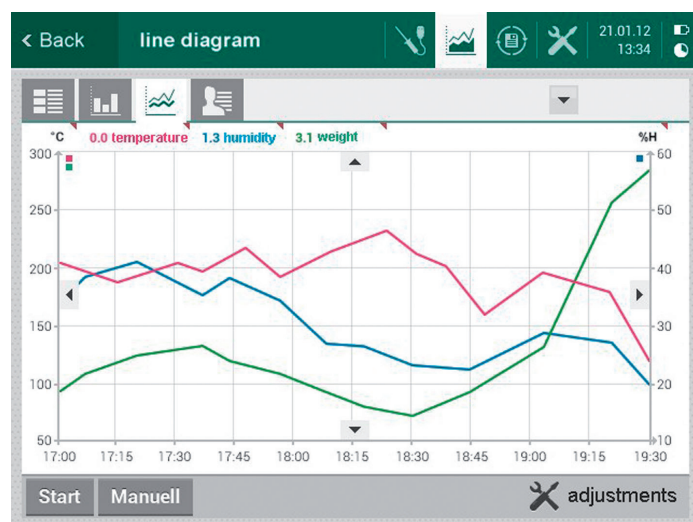
ALMEMO® 710 Четкий и точный дисплей - простое и удобное управление с помощью сенсорного экрана

| MO | FHA746-2 | value | max | min |
|-----|----------|------------|-------|-------|
| 0.0 | T, t | 123.4 °C | 234.6 | 79.4 |
| 0.1 | RH, Uw | 56.8 %rH | 67.3 | 48.9 |
| 0.2 | DT, td | 15.2 °C | 23.5 | 11.7 |
| 0.3 | MH, r | 11.2 g/kg | 14.4 | 9.3 |
| 0.4 | VP, e | 8.8 mbar | 9.4 | 4.6 |
| 0.5 | AH, dv | 8.2 g/m3 | 8.4 | 6.3 |
| 0.6 | AP, p | 998.8 mbar | 999.8 | 834.9 |

Список активных измерительных каналов

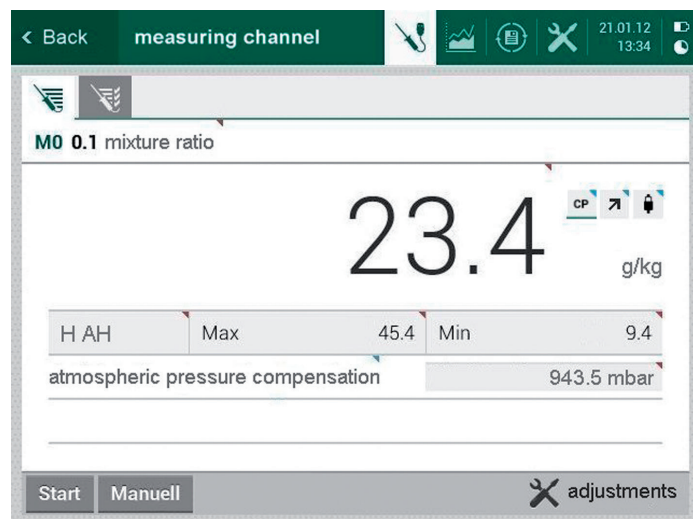


Отображение измеренных значений в виде гистограммы



Отображение измеренных значений в виде линейного графика

Клавиатура для программирования



Отображение измеренных значений большого размера

Настройки для всех параметров датчика и устройства