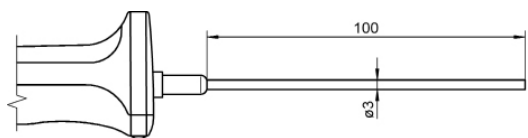


Температура

Pt100 датчик с рукояткой FPA 106 LxxxxH



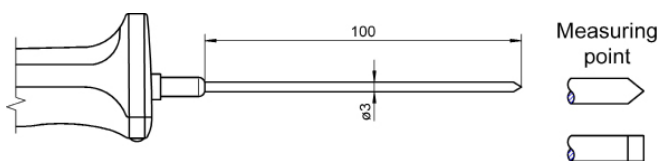
Для погружных измерений

Измер. элемент: Pt100, класс В *
Изм. наконечник: Рабочий диапазон -40...+500 °С
Защитная гильза, нерж. сталь
 T_{90} : * 8 с
Рукоятка: * 127 мм
Кабель: 1,5 м FEP/силикон

L = 100 мм

Артикул **FPA106L0100H**

Pt100 датчик с рукояткой FPA 123 LxxxxH



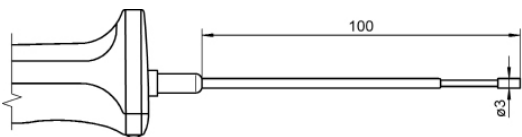
Для погружных измерений в пластичных и вязких средах

Измер. элемент: Pt100, класс В *
Изм. наконечник: Рабочий диапазон -40...+500 °С
Проникающий наконечник
 T_{90} : * 8 с
Рукоятка: * 127 мм
Кабель: 1,5 м FEP/силикон

L = 100 мм

Артикул **FPA123L0100H**

Pt100 датчик с рукояткой FPA 124 LxxxxH



Для поверхностных и погружных измерений

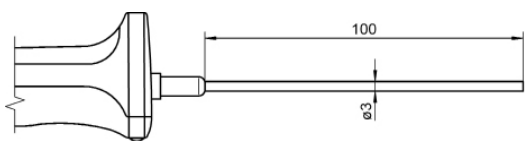
Измер. элемент: Pt100, класс В *
Изм. наконечник: Рабочий диапазон -40...+300 °С
ровный, серебряная заклепка
 T_{90} : * 10 с
Рукоятка: * 127 мм
Кабель: 1,5 м FEP/силикон

L = 100 мм

Артикул **FPA124L0100H**

* Общие технические данные см. стр. 07.03

Заводской или DAkS / DKD сертификат калибровки КТ90xx, температура, для датчиков или измерительной цепи (датчик + устройство) - см. гл. „Сертификаты калибровки“

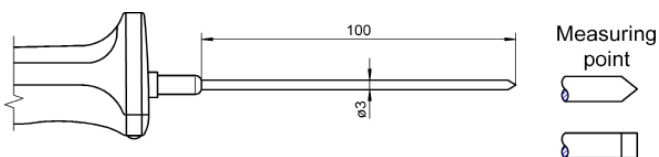


Для погружных измерений

Измер. элемент: NTC *
 Изм. наконечник: Рабочий диапазон -20...+100 °С
 Защитная гильза, нерж. сталь
 T_{90} : * 8 с
 Рукоятка: * 127 мм
 Кабель: 1,5 м ПВХ

L = 100 мм **Артикул FNA106L0100H**

NTC датчик с рукояткой FNA 123 LxxxxH

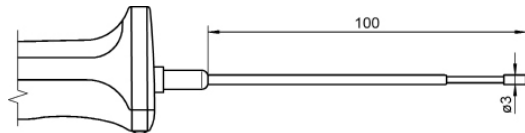


Для погружных измерений в пластичных и вязких средах

Измер. элемент: NTC *
 Изм. наконечник: Рабочий диапазон -20...+100 °С
 Проникающий наконечник
 T_{90} : * 8 с
 Рукоятка: * 127 мм
 Кабель: 1,5 м ПВХ

L = 100 мм **Артикул FNA123L0100H**

NTC датчик с рукояткой FNA 124 LxxxxH



Для поверхностных и погружных измерений

Измер. элемент: NTC *
 Изм. наконечник: Рабочий диапазон -20...+100 °С
 ровный, серебряная заклепка
 T_{90} : * 10 с
 Рукоятка: * 127 мм
 Кабель: 1,5 м ПВХ

L = 100 мм **Артикул FNA124L0100H**

NTC датчик FNA 305



Для измерения температуры воздуха в помещении

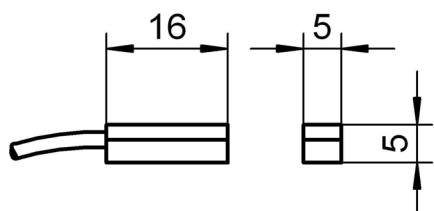
Измер. элемент: NTC*
 Изм. наконечник: Рабочий диапазон -10...+60°С
 (без конденсата), Защитная трубка из нерж.стали
 Диаметр = 3,0 мм, длина = 50 мм
 Установлен непосредственно на коннектор ALMEMO®
 T_{90} : 8 с

L = 50 мм **Артикул FNA305**
 (без дополнительных вариантов исполнения)

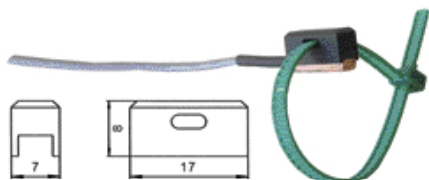
* Общие технические данные см. стр. 07.03

Температура

Pt100 датчик FPA 611 x



Для поверхностных измерений



Измер. элемент: Pt100, Класс В *

Изм. наконечник: Рабочий диапазон - см. ниже
Ровный, медный

Новинка Улучшенная теплопередача благодаря инновационному чувствительн. элементу и контактам

T_{90}^* : * 20 с

Кабель: 2 м, изоляция: см. ниже

Датчик температуры поверхности

-10...+90°C, ПВХ кабель **Артикул FPA611**

-10...+110°C, кабель PFA для более высокой механической нагрузки, коннектор ALMEMO®, разрешение 0,01 К
Артикул FPA611S01

Принадлежности

Держатель для крепления кабельными стяжками

Артикул ZB9611RM

Pt100 плёночный датчик FPA 686



Для поверхностных измерений

Измер. элемент: Pt100, Класс В*, витой

Изм. наконечник: Рабочий диапазон -50...+200 °C, температуростойкая плёнка, 15 x 40 мм, толщина прибр. 0,5 мм

T_{90}^* : 2 с

Кабель: Витой кабель PFA, 4-жильный

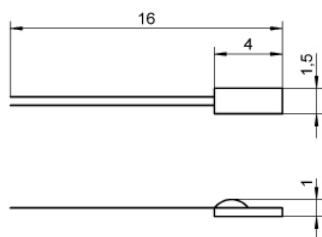
Длина 2 м

Длина 10 м

Артикул FPA686

Артикул FPA686L10

Керамический чувствительный элемент Pt100 FP 0802



Незащищённый измерительный элемент для создания ваших собственных датчиков

Измер. элемент: Pt100, Класс В *

Изм. наконечник: Рабочий диапазон -40...+400 °C
тонкий керамический сенсор

Соединит. провода: 10 мм, голый провод

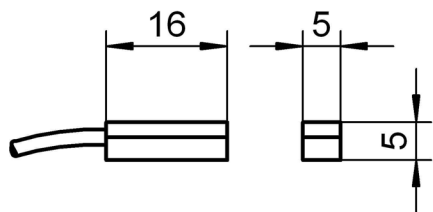
Керамический сенсор

Артикул FP0802

* Общие технические данные см. стр. 07.03

Заводской или DAkS / DKD сертификат калибровки КТ90xx, температура, для датчиков или измерительной цепи (датчик + устройство) - см. гл. „Сертификаты калибровки“

NTC датчик FNA 611

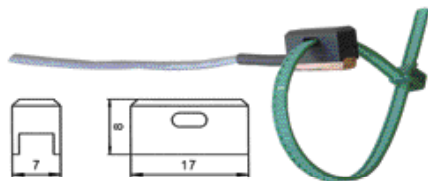


Для поверхностных измерений

Измер. элемент: NTC *
 Изм. наконечник: Рабочий диапазон -10...+90 °C
 плоский, медный
 T_{90} : * 20 с
 Кабель: 2 м, ПВХ

Датчик для измерения температуры поверхности

Артикул FNA611



Принадлежности
 Держатель для крепления кабельными стяжками

Артикул ZB9611RM

NTC датчик FN 0001 K



Незащищённый измерительный элемент с кабелем

Изм. элемент: NTC*
 Изм. наконечник: незащищённый изм. элемент
 Рабочий диапазон: -20...+100°C
 Соединит. провода: около 180 мм, фторополимерн. изоляция
 Соединит. кабель: 2 м, ПВХ, тонкий витой провод
 рабочий диапазон -10 ... +90 °C
 Соединение кабеля: горячая посадка

NTC датчик с кабелем,

Концы свободны

Артикул FN0001K

Опция:

Коннектор ALMEMO® с установленным

1 датчиком

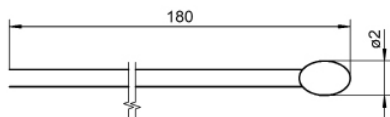
Артикул OT9040AS

2 датчиками

Артикул OT9040AS2



NTC измерительный элемент FN 0001



Незащищённый измерительный элемент для создания ваших собственных датчиков

Изм. элемент: NTC *
 Изм. наконечник: Рабочий диапазон -20...+100 °C
 Измерительный элемент
 Соединит. провода: 180 мм, фторополимерная изоляция

Датчик

Артикул FN0001

* Общие технические данные см. стр. 07.03